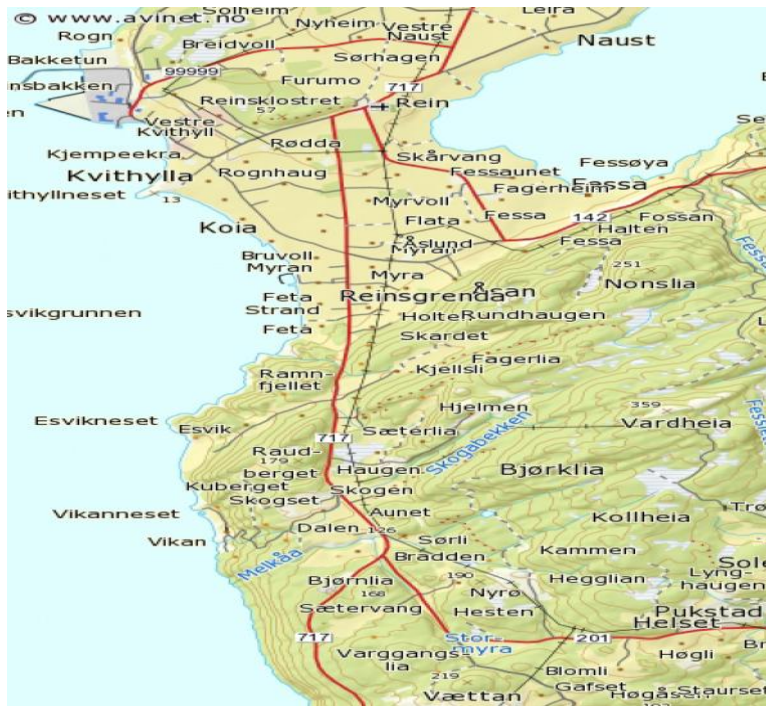


**PROTOKOLL FRA STYREMØTE NR. 5/2012**  
**Onsdag 28.11.2012, KL. 17.00 – 19.15.**  
**på Fosen Fjord Hotell, Åfjord**

**Tilstede:** nestleder Wenche Kristiansen, styremedlem Steinar Saghaug, varamedlem Marit Haugsnes Kolmannskog, varamedlem Dag Ystad, varamedlem Jan Helge Grydeland, tiltredende fra SvV, prosjektleder Svein Soknes SvV, assisterende prosjektleder Hanne Louise Moe SvV, byggeleder Olaf Rovik SvV og daglig leder Knut Sundet.  
 Observatør fra Rissa kommunestyre Harald Fagervold  
**Forfall:** Styreleder Hallgeir Grøntvedt, styremedlem Joar Nordtug, styremedlem Rune Schei, styremedlem Per Olav Skurdal Hopsø, varamedlem Torhild Aarbergsbotten, styremedlem Vibeke Stjern, varamedlem Kjell Leirstadgrind, varamedlem Einar Strøm, varamedlem Arnfinn Astad,

SAK:	Innstilling/Behandling	VEDTAK:
<b>Sak 15/2011.</b> <b>Godkjenning av</b> <b>protokoll nr. 4/2012</b>	Protokollen fra møte nr. 4/2012 godkjennes	Innstillinga enstemmig vedtatt.
<b>Sak 16/2011.</b> <b>Referatsaker</b>	Referatsakene tas til orientering.	Innstillinga enstemmig vedtatt.
<b>Sak 17/2012</b> <b>Status utbygging:</b> <b>Orientering fra</b> <b>Statens vegvesen</b> <b>v/assisterende</b> <b>prosjektleder Hanne</b> <b>Louise Moe vedr.</b> <b>planlegging</b>	<p><b>Prosjekter i planleggings-/prosjekteringsfasen:</b></p> <ul style="list-style-type: none"> <li>▾ Fv 717 Sund – Bradden, Skaret</li> <li>▾ Fv 717 Bradden – Statsbygd – Rørvik</li> <li>▾ Fv 715 Rørvik – Vanvikan (Olaf)</li> <li>▾ Fv 715 Keiserås – Olsøy (Olaf)</li> <li>▾ Fv 715 Olsøy – Åfjord, 5 delprosjekt</li> </ul> <p><b>Fv 717 Sund-Bradden (Skaret)</b></p> 	Forts side 2

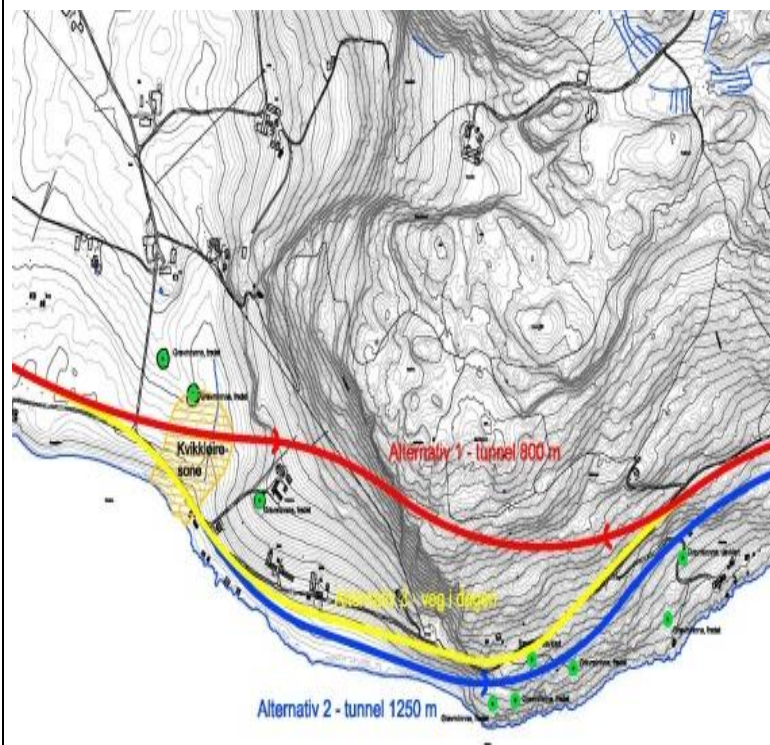
**Opprinnelig plan:**

- Reinskaret med 8 % stigning
- Ferdig reguleringsplanforslag høsten 2012
- Konkurransutsetting før ferien 2013
- Anleggsstart etter ferien 2013
- Visualisering/3D-modell presentert Rissa kommune

Skrinlagt på grunn av store terrenginngrep og stort masseoverskudd (500' m<sup>3</sup>).

**Revidert plan:**

- 10 % stigning
- Ny visualisering/3D modell
- «Snillere» terrenginngrep
- Masseoverskudd 130' m<sup>3</sup>
- Risikovurdering gjort (avvik fra Håndbok)
- Fraviksbehandling må gjøres
- Ny gjennomgang med Rissa kommune planlagt
- Forsinket framdrift i forhold til oppr. plan

**Fv 717 Bradden – Statsbygd - Rørvik**

Forts. side 3

<p><b>Hanne Louise Moe</b> <b>Prosjektavdelinga</b></p>	<p><b>Fv 717 Bradden – Statsbygd – Rørvik</b></p> <ul style="list-style-type: none"> <li>✎ Kommunen ønsker utredet ny veg langs sjøen utenom Stadsbygd sentrum.</li> <li>✎ Utfordringer med kvikkleire, naturmiljø, kulturminner, gravhauger, helleristninger.</li> <li>✎ Status:       <ul style="list-style-type: none"> <li>– Forslag til planprogram er utarbeidet.</li> <li>– Behandles politisk 28. nov. 2012.</li> <li>– Deretter ut på offentlig høring.</li> </ul> </li> <li>✎ Foreslåtte alternativer:       <ul style="list-style-type: none"> <li>✎ Alt. 0+ utbedring av dagens trase</li> <li>✎ Alt. 1 kort tunnel ca. 860 m (rød)</li> <li>✎ Alt. 3 vei i dagen (gul)</li> <li>✎ Alt. 2 (blå) med lang tunnel frarådes pga. geologiske forhold (svakhetssoner, lite overdekning)</li> </ul> </li> </ul> <p><b>Fv 715 Olsøybakken-Åfjord</b> Strekningen fra Olsøykrysset (med dagens fv. 710) til Årnes i Åfjord inkl. Mælan bru. Omfatter fem delprosjekter i pakke 2.</p> <ul style="list-style-type: none"> <li>✎ Fem delprosjekter i Fosenvogprosjektet.</li> <li>✎ Har til sammen 297 mill. (2012-kroner).</li> <li>✎ Befaringer og prioriteringer på hele strekningen under ett.</li> <li>✎ Gjennomført våren og sommeren 2012 med involvering av aktuelle parter.</li> </ul> <p>Fem prioriterte tiltak:</p> <ul style="list-style-type: none"> <li>▪ Sving etter toppen av Olsøybakken, «Olsøysvingen»</li> <li>▪ Rødsjøsvingen</li> <li>▪ Krinsvatn bru</li> <li>▪ Garrabrækka bru</li> <li>▪ Mælan bru       <ul style="list-style-type: none"> <li>– Pluss tiltak som rekkverk, vegetasjonsrydding, siktutbedring, utvidelse av skjæringer, sikre dype stikkrenner o.l. Ikke detaljert ennå.</li> </ul> </li> </ul> <p><b>Rødsjøsvingen:</b></p> <ul style="list-style-type: none"> <li>▪ Problemer:       <ul style="list-style-type: none"> <li>✓ Rødsjøsvingen</li> <li>✓ Bratt bakke</li> <li>✓ Breddeutvide skjæring før svingen – steinmasser til oppfylling.</li> </ul> </li> <li>▪ Stort massebehov.</li> <li>▪ Også senke bakketoppen?       <ul style="list-style-type: none"> <li>▪ Senke noe (f.eks. inntil 3 m) uten langvarig stenging av veien.</li> <li>▪ Mer omfattende, behov for å stenge i lenger periode (månader?).</li> <li>▪ Tunnel ?(kostnad 100'-150' pr m)</li> <li>▪ Ønsker føringer vedr. reguleringsplanleggingen!!!</li> <li>▪ Hvilken standard skal vi ha?</li> <li>▪ Skal pengene brukes andre steder</li> </ul> </li> </ul>	<p>Konklusjon vedr Rødsjøsvingen:</p> <p>Styret anbefaler enstemmig at Rødsjøsvingen senkes ca 10 m på bakketoppen.</p> <p>Fv 715 stenges for gjennomgangstrafikk i en periode på (ca 2 mnd) for å gjennomføre dette.</p> <p>Omkjøringsmulighet er via Fv 718 Leira – Hasselvika – Rødsjø.</p>
---	---	--

<p><b>Orientering utbyggingsprosjekter v/ byggeleder Olaf Rovik</b></p>	<p><b>Fv 715 Olsøybakken-Åfjord</b></p> <ul style="list-style-type: none"> <li>✎ Notat utarbeidet med beskrivelse av tiltak, grove mengder og kostnader.</li> <li>✎ Utredningsnivå, usikkerhet +/- 40 %</li> <li>✎ Fått godkjent oppstart i begge fylker.</li> <li>✎ Starter reguleringsplanprosess for tiltakene januar 2013.</li> <li>✎ Totalkostnad 242 mill</li> </ul> <p><b>Status på pågående prosjekter i Fosenvegene:</b></p> <p><b>Fv. 710 Ingdal –Selva</b></p> <ul style="list-style-type: none"> <li>✎ Utbygging av 5 delstrekninger i prioritert rekkefølge.</li> <li>✎ Snart ferdig med sprengningsarbeidene.</li> <li>✎ Utsprengt volum ca. 25000 m<sup>3</sup>.</li> <li>✎ Plastring i sjøkanten ca. 6000m<sup>3</sup>.</li> <li>✎ VA arbeider pågår.</li> <li>✎ Alle rørarbeider fullført.</li> <li>✎ Traubunn ferdigstilt.</li> <li>✎ Klargjort for innkjøring av sprengtstein.</li> </ul> <p>Pri. 3 utgår etter politisk behandling.</p> <ul style="list-style-type: none"> <li>✎ Skogrydding utført på pri.4.</li> <li>✎ Fjellarbeider med sprenging og massetransport starter på nyåret.</li> <li>✎ Klargjort for rensk av fjell før sprenging på pri. 5.</li> <li>✎ Oppstart av fjellarbeider i løpet av desember.</li> <li>✎ Godt i gang med fjellarbeidene på pri.6.</li> <li>✎ Utsprengt ca 8000 m.<sup>3</sup></li> </ul> <p><b>FV 755 Leksvik – Vanvikan</b></p> <ul style="list-style-type: none"> <li>✎ På parsell 1 gjenstår litt erosjonssikring på Hoven.</li> <li>✎ Arrondering og sikring av sjødeponi.</li> <li>✎ Anbud på ferdigstilling av TS-skjæringen i Tømmerdalen og ny bru over Grøtvikelva med 300 m vei er lagt ut på Doffin.</li> <li>✎ Planlagt anleggsstart februar 2013.</li> <li>✎ Hele beløpet som er avsatt vil bli benyttet på parsellen.</li> </ul> <p><b>Fv. 715 Rørvik – Vanvikan</b></p> <ul style="list-style-type: none"> <li>✎ Det blir foretatt strekningsvise utbedringer og TS-arbeider på strekningen.</li> <li>✎ Dette består i hovedsak av skogrydding, rekkverk, sikring av sideterreng og rassikring av skjæringer.</li> <li>✎ Oppretting av dekke og asfaltering fra Fylkesgrensa til Vanvikan.</li> <li>✎ Anbud for arbeidene på denne strekningen er nå lagt ut på Doffin.</li> <li>✎ Planlagt oppstart februar 2013.</li> </ul>	<p>Orienteringen fra assisterende prosjektleder Hanne Louise Moe tas til etterretning.</p> <p>Forts side 5</p>
---	---	--

**Fv.715 ved avkjøring Vanvikan Vegåpning 30.nov 2012**



**Fv.715 ved Høglia – 3 felts veg og steinmur**



**Fv. 718 og rundkjøring i Rissa**

- ▾ I rundkjøringen gjenstår det planting av trær.
- ▾ Det pågår arbeid med gatelys og permanent skilting.
- ▾ Det er lagt bærelag av asfalt, slitelaget og permanent vegmerking vil bli utført til våren.



Forts. side 6

	<p><b>Gang/Sykkelveg i Rissa</b></p> <ul style="list-style-type: none"> <li>✎ På G/S vegen er VA-arbeidet i avslutningsfasen</li> <li>✎ Det pågår innkjøring av pukk til forsterkningslag, her gjenstår ca. 800 meter.</li> <li>✎ Det gjenstår noe arbeid med gatelys.</li> <li>✎ Asfalt på gang og sykkelvegen vil bli lagt til våren.</li> <li>✎ Det skal bygges en busslomme/bussterminal på Langsand. Dette arbeidet er i startfasen.</li> </ul> <p><b>FV 715 Keiserås-Olsøy</b></p> <ul style="list-style-type: none"> <li>✎ Del 1 fra Keiserås til kommunegrensen Rissa/Leksvik.</li> <li>✎ Detaljprosjektering (byggeplanlegging) pågår: <ul style="list-style-type: none"> <li>– Islandske EFLA har vei, øvrige fag og to bruer</li> <li>– Aas-Jakobsen har to bruer</li> </ul> </li> <li>✎ Ferdig konkurransegrunnlag for parsell 1 desember 2012 og utlysning før jul.</li> <li>✎ Anleggsstart Parsell 1 våren 2013</li> <li>✎ Ca. 2 års byggetid, ferdig 2015.</li> <li>✎ Anbud skogrydding ute nå.</li> </ul> <p>God deltakelse på anbudsbeferingen.</p> <ul style="list-style-type: none"> <li>✎ Regulering pågår på parsell II fra Leksvik grense og ned Skaudalen til Olsøykrysset.</li> <li>✎ Utfordringer: <ul style="list-style-type: none"> <li>– Bratt terreng (få til veilinje i hht krav)</li> <li>– Nedfarten mot Skaudalen, kvikkleire (grunnundersøkelser viser at det er mulig)</li> <li>– Brua over Skaua, isgang.</li> </ul> </li> <li>✎ Reguleringsplanen på høring våren 2013.</li> <li>✎ Opsjon med EFLA på byggeplanlegging.</li> <li>✎ Ferdigstilling av parsell II i 2016.</li> </ul>	<p>Vedr. FV 715 Keiserås - Olsøy</p> <p>Dag Ystad ba om at det måtte foreligge kostnadsanslag også for del 2 samtidig med at del 1 omsøkes igangsatt. Dette for å sikre at begge delprosjektene sikres gjennomført.</p> <p>Styret sluttet seg enstemmig til forslaget fra Dag Ystad og tok for øvrig orienteringen fra byggeleder Olaf Rovik til etterretning.</p>
<p><b>Sak 18/2012 Forslag til budsjett 2013</b></p>	<p>Framlagt forslag til budsjett for 2013 vedtas med en bompenginntekt som overføres vegeierne på kr 77 mill. kr.</p>	<p>Innstillinga enstemmig vedtatt</p>
<p><b>Sak 19/2012 Møteplan 2013</b></p>	<p>Forslag til møteplan for 2013 vedtas</p>	<p>Innstillinga enstemmig vedtatt</p>
<p><b>Sak 20/2012 Regnskap 3. kv. 2012</b></p>	<p>Regnskapet ble lagt fram direkte i møtet av daglig leder som gjennomgikk regnskapet.</p> <p>Innstilling: Framlagt perioderegnskap tas til etterretning.</p>	<p>Innstillinga enstemmig vedtatt</p> <p>Forts side 7</p>

**ORIENTERING:**  
v/ daglig leder Knut Sundet

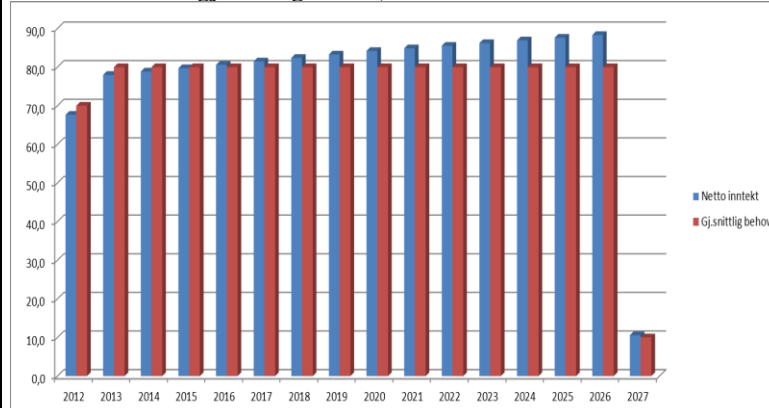
- **Bompenginntekter og trafikkutvikling:**  
Nødvendige inntekter for å oppfylle bompengavtalen på kr 1,5 milliarder er kr 80 mill i snitt pr år (2012kr)

Tabellen nedenfor viser trafikk og inntekter samlet og for det enkelte anlegg.

Inntektene for 2012 blir litt mindre enn forutsatt pga. forsinket oppstart på Krinsvatn samt flere rabatterte avtaler på fergene enn forutsatt i bompengeproposisjonen.

	Jan	Feb	Mar	Apr	Mai	Jun	Jul	Aug	Sep	Okt	Nov	Des	SUM	
<b>Flakk-Rørvik</b>														
- Antall passeringer	44 001	43 160	51 521	52 408	57 737	65 173	63 801	67 239	54 931	58 693	45 000	40 000	643 66	
- Inntekt	2 800 000	2 699 000	3 298 000	3 348 000	3 672 000	4 240 000	4 430 000	4 252 000	3 280 000	3 590 000	2 835 000	2 520 000	40 964 00	
- ÅDT	1 419	1 488	1 662	1 747	1 862	2 172	2 058	2 169	1 831	1 893	1 500	1 290	1 76	
- Snitt inntekt pr passering	64	63	64	64	64	65	69	63	60	61	63	63	6	
<b>Brekstad-Valset</b>														
- Antall passeringer	9 995	10 124	12 285	13 080	16 031	17 196	19 366	16 746	13 997	13 751	10 000	8 000	160 56	
- Inntekt	484 000	535 000	660 000	724 000	915 000	1 006 000	1 154 000	960 000	780 000	778 000	550 000	440 000	8 986 00	
- ÅDT	322	349	396	436	517	573	624	540	467	444	333	258	44	
- Snitt inntekt pr passering	48	53	54	55	57	59	60	57	56	57	55	55	5	
<b>Krinsvatn</b>														
- Antall passeringer						37 674	50 508	42 000	50 971	35 721	35 000	30 000	30 000	311 67
- Inntekt						2 084 000	2 795 000	2 514 000	3 137 000	1 972 000	1 925 000	1 650 000	1 650 000	17 727 00
- ÅDT						1 570	1 684	1 355	1 644	1 191	1 129	1 000	968	1 27
- Snitt inntekt pr passering						55	55	60	62	55	55	55	55	5
<b>Totalt</b>														
- Antall passeringer	53 996	53 284	63 806	65 488	111 442	132 877	125 157	134 956	104 649	107 444	85 000	78 000	1 116 09	
- Inntekt	3 284 000	3 234 000	3 958 000	4 072 000	6 671 000	8 041 000	8 089 000	8 349 000	6 032 000	6 293 000	5 035 000	4 610 000	67 677 00	
- ÅDT	1 742	1 837	2 058	2 183	3 595	4 429	4 037	4 353	3 498	3 465	2 833	2 516	3 05	
- Snitt inntekt pr passering	61	61	62	62	60	61	65	62	58	59	59	59	6	

**Netto inntekt vs gj.snittlig behov, totalt**



- **Bytte av sentralanlegg på landsbasis for innkreving av bompenger skal foretas i 2013. Hvordan dette skal finansieres er ikke avklart med finansdepartementet. Ansvarlig: Vegdirektoratet.**

Orienteringene tas til etterretning.

**Vedlagt innkalling:**

- Protokoll fra styremøte nr 4/2012
- Budsjettforslag 2013

Ref. Knut Sundet